

# Pflegeerlaubnis in der Kindertagespflege



Für die Menschen.  
Für Westfalen-Lippe.  
LWL-Landesjugendamt  
Westfalen

## Erteilung und Entzug

## Fortbildung

### Inhalt

Die Erteilung einer Pflegeerlaubnis gehört mit zu den zentralen Aufgaben einer Fachberatung in der Kindertagespflege. Nicht selten herrscht Unsicherheit darüber, was in eine Pflegeerlaubnis aufgenommen werden darf oder sollte. Auch Verfahrensschritte bei einem Pflegeerlaubnisentzug sind für viele Fachberater:innen Neuland und stellen eine besondere Herausforderung dar.

Vor diesem Aspekt sollen in der Veranstaltung u.a. folgende Fragen in den Blick genommen werden: Wie ist eine Pflegeerlaubnis aufgebaut und was sind wichtige inhaltliche Punkte? Wie sieht das Verfahren bei einem Entzug der Erlaubnis aus? Was ist zu beachten?

Welche Gerichtsurteile zum Thema gibt es, die als Orientierung dienen können wenn der Entzug der Erlaubnis angestrebt wird.

### Nutzen

Sicherheit bei der Erstellung einer Pflegeerlaubnis. Sicherheit bei Verfahren der Erlaubnisentziehung.

### Zeitraumen / Programm

09:45 Uhr Einloggen zum Zoom-Meeting

10:00 Uhr Veranstaltungsbeginn

12:30 Uhr Mittagspause

13:00 Uhr Veranstaltungsprogramm

15:00 Uhr Veranstaltungsende

### Methoden

Fachliche Inputs, Diskussion und Austausch in Kleingruppen

### Anbieter

LWL-Landesjugendamt Westfalen

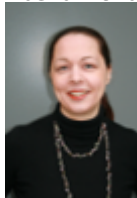
### Referentin / Referent

Iris Vierheller

Rechtsanwältin

Usingen

### Auskunft zu Inhalten



Julia Kreimer

E-Mail: [julia.kreimer@lwl.org](mailto:julia.kreimer@lwl.org)

Telefon: 0251 591-3591

### Auskunft zu Anmeldung und Organisation



Kathrin Reiter

E-Mail: [kathrin.reiter@lwl.org](mailto:kathrin.reiter@lwl.org)

Telefon: 0251 591-5383

### Wir über uns

Der Landschaftsverband Westfalen-Lippe (LWL) steht für erstklassige Fortbildungen im Bereich Kinder- und Jugendhilfe sowie im Fachgebiet Suchthilfe. Durch die Kombination bewährter und innovativer Methoden bieten wir den Teilnehmerinnen und Teilnehmern die Möglichkeit, beruflich und persönlich zu wachsen. Mit unseren praxisorientierten Angeboten fördern wir den Erfahrungsaustausch in unserer Region. Was uns auszeichnet? Hochwertige Wissensvermittlung zu fairen Konditionen.

[www.lwl-bildung.de](http://www.lwl-bildung.de)

### Online anmelden

<https://www.lwl-bildung.de/detail?seminar=44162>

### Veranstaltungsnummer

22-0601-422-0009-0001

### Datum

25.04.2022

### Anmeldeschluss

28.03.2022

### Ort

Online

- DIGITALES SEMINAR -  
[Karte und Routenplaner](#)

### Teilnehmendenkreis

Fachberater:innen der  
Kindertagespflege

### Teilnehmendenzahl

20

### Kosten

56,00 € Teilnahmeentgelt

**inkl. gesetzl.**

**Umsatzsteuer**