

Arbeitstagung der Fachberatung für Kindertagespflege



Für die Menschen.
Für Westfalen-Lippe.
LWL-Landesjugendamt
Westfalen

Fachtagung

Inhalt

Die Veranstaltung richtet sich an Fachberatungen, die für die Kindertagespflege im Bereich Westfalen-Lippe zuständig sind.

Ziel der Tagung ist es, über aktuelle Themen zu informieren und die Teilnehmenden zum inhaltlichen Austausch und zur kollegialen Unterstützung anzuregen.

Nutzen

Teilhabe an aktuellen Diskussionen und Entwicklungen im Bereich der Kindertagespflege in Nordrhein-Westfalen.

Zeitraumen / Programm

09:30 Uhr Anreise/Stehkaffee

10:00 Uhr Veranstaltungsprogramm

12:30 Uhr Mittagspause

13:00 Uhr Veranstaltungsprogramm

15:00 Uhr Veranstaltungsende

Methoden

Fachlichen Inputs, Diskussion

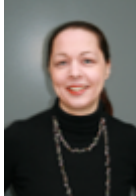
Referierende

N. N.

Anbieter

LWL-Landesjugendamt Westfalen

Referentin / Referent

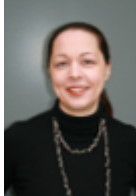


Julia Kreimer

Dipl.-Pädagogin, Fachberatung Kindertagespflege

LWL Münster

Auskunft zu Inhalten



Julia Kreimer

E-Mail: julia.kreimer@lwl.org

Telefon: 0251 591-3591

Auskunft zu Anmeldung und Organisation



Kathrin Reiter

E-Mail: kathrin.reiter@lwl.org

Telefon: 0251 591-5383

Wir über uns

Der Landschaftsverband Westfalen-Lippe (LWL) steht für erstklassige Fortbildungen im Bereich Kinder- und Jugendhilfe sowie im Fachgebiet Suchthilfe. Durch die Kombination bewährter und innovativer Methoden bieten wir den Teilnehmerinnen und Teilnehmern die Möglichkeit, beruflich und persönlich zu wachsen. Mit unseren praxisorientierten Angeboten fördern wir den Erfahrungsaustausch in unserer Region. Was uns auszeichnet? Hochwertige Wissensvermittlung zu fairen Konditionen.

www.lwl-bildung.de

Online anmelden

<https://www.lwl-bildung.de/detail?seminar=44159>

Veranstaltungsnummer

22-0601-422-0008-0001

Datum

07.11.2022

Anmeldeschluss

10.10.2022

Ort

Landschaftsverband
Westfalen-Lippe

Landeshaus - Plenarsaal
Freiherr-vom-Stein-Platz 1
48147 Münster

[Karte und Routenplaner](#)

Teilnehmendenkreis

Fachberater:innen der
Kindertagespflege

Teilnehmendenzahl

120

Kosten

20,00 € Teilnahmeentgelt

10,00 € Verpflegung

inkl. gesetzl.

Umsatzsteuer