

Aktuelle Rechtsfragen in der Kindertagespflege

Digitales Seminar

Fortbildung

Inhalt

Die Fortbildung richtet sich vor allem an Fachberaterinnen und Fachberater, die bereits seit längerer Zeit in der Kindertagespflege tätig sind und über entsprechende Grundkenntnisse verfügen.

Die gesetzlichen Grundlagen, Richtlinien und Empfehlungen im Bereich des SGB VIII und des KiBiz (Förderauftrag, laufende Geldleistungen, Erstattung der Versicherungsbeiträge) werden zwar ebenso wie die gesetzlichen Rahmenbedingungen im Bereich von Steuer und Sozialversicherung in Grundzügen dargestellt, in dieser Fortbildung geht es jedoch im Wesentlichen um Fragen und Probleme mit der Umsetzung vor Ort. Grundkenntnisse werden daher vorausgesetzt.

Referentin der Fortbildung ist die Rechtsanwältin Iris Vierheller, die seit 1997 im Bereich der Kindertagespflege tätig ist.

Nutzen

Sicherheit in Bezug auf rechtliche Fragen rund um die Kindertagespflege.

Zeitraumen / Programm

09:45 Uhr Einloggen zum Zoom-Meeting

10:00 Uhr Veranstaltungsprogramm

12:30 Uhr Mittagspause

13:00 Uhr Veranstaltungsprogramm

15:00 Uhr Veranstaltungsende

Methoden

Fachliche Inputs und Diskussion.

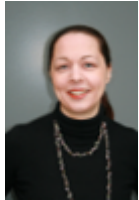
Anbieter

LWL-Landesjugendamt Westfalen

Referentin / Referent

Iris Vierheller
Rechtsanwältin
Usingen

Auskunft zu Inhalten



Julia Kreimer
E-Mail: julia.kreimer@lwl.org
Telefon: 0251 591-3591

Auskunft zu Anmeldung und Organisation



Kathrin Reiter
E-Mail: kathrin.reiter@lwl.org
Telefon: 0251 591-5383

Alternative Termine dieser Veranstaltung

[Grundlagen und Aktuelle Rechtsfragen in der Kindertagespflege](#)

- DIGITALES SEMINAR -

Fortbildung

14.03.2022, 10:00 Uhr - 15:00 Uhr in - DIGITALES SEMINAR -

[Aktuelle Rechtsfragen in der Kindertagespflege](#)
Fortbildung

LWL

Für die Menschen.
Für Westfalen-Lippe.
LWL-Landesjugendamt
Westfalen

Online anmelden

<https://www.lwl-bildung.de/detail?seminar=44156>

Veranstaltungsnummer

22-0601-422-0001-0003

Datum

12.09.2022

Anmeldeschluss

15.08.2022

Ort

Online

- DIGITALES SEMINAR -
[Karte und Routenplaner](#)

Teilnehmendenkreis

Fachberater:innen der
Kindertagespflege

Teilnehmendenzahl

20

Kosten

56,00 € Teilnahmeentgelt
**inkl. gesetzl.
Umsatzsteuer**

13.06.2022, 10:00 Uhr - 15:00 Uhr in Münster

Wir über uns

Der Landschaftsverband Westfalen-Lippe (LWL) steht für erstklassige Fortbildungen im Bereich Kinder- und Jugendhilfe sowie im Fachgebiet Suchthilfe. Durch die Kombination bewährter und innovativer Methoden bieten wir den Teilnehmerinnen und Teilnehmern die Möglichkeit, beruflich und persönlich zu wachsen. Mit unseren praxisorientierten Angeboten fördern wir den Erfahrungsaustausch in unserer Region. Was uns auszeichnet? Hochwertige Wissensvermittlung zu fairen Konditionen.

www.lwl-bildung.de