

# Grundlagen und Aktuelle Rechtsfragen in der Kindertagespflege



Für die Menschen.  
Für Westfalen-Lippe.  
LWL-Landesjugendamt  
Westfalen

- DIGITALES SEMINAR -

## Fortbildung

### Inhalt

Die Fortbildung richtet sich vor allem an Fachberaterinnen und Fachberater, die erst seit kurzer Zeit in der Kindertagespflege tätig sind sowie an jene, die ihre Grundlagenkenntnisse auffrischen wollen. Welche gesetzlichen Grundlagen, Richtlinien und Empfehlungen bestehen im Bereich des SGB VIII und des KiBiz (Förderauftrag, laufende Geldleistungen, Erstattung der Versicherungsbeiträge)? Wie sind die gesetzlichen Rahmenbedingungen im Bereich von Steuer und Sozialversicherung? Wie wirken sich die Regelungen in der Praxis der Kindertagespflege aus? Welche Klärungen sind vor Ort bereits erfolgt oder noch erforderlich?

Diese und andere Fragen werden in der Veranstaltung behandelt. Referentin der Fortbildung ist die Rechtsanwältin Iris Vierheller, die seit 1997 im Bereich der Kindertagespflege tätig ist.

### Nutzen

Sicherheit in Bezug auf rechtliche Fragen rund um die Kindertagespflege.

### Zeitraumen / Programm

09:45 Uhr Einloggen zum Zoom-Meeting  
10:00 Uhr Veranstaltungsbeginn  
12:30 Uhr Mittagspause  
13:00 Uhr Veranstaltungsprogramm  
15:00 Uhr Veranstaltungsende

### Methoden

Fachliche Inputs und Diskussion

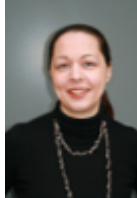
### Anbieter

LWL-Landesjugendamt Westfalen

### Referentin / Referent

Iris Vierheller  
Rechtsanwältin  
Usingen

### Auskunft zu Inhalten



Julia Kreimer  
E-Mail: [julia.kreimer@lwl.org](mailto:julia.kreimer@lwl.org)  
Telefon: 0251 591-3591

### Auskunft zu Anmeldung und Organisation



Kathrin Reiter  
E-Mail: [kathrin.reiter@lwl.org](mailto:kathrin.reiter@lwl.org)  
Telefon: 0251 591-5383

### Alternative Termine dieser Veranstaltung

[Aktuelle Rechtsfragen in der Kindertagespflege  
Fortbildung](#)

13.06.2022, 10:00 Uhr - 15:00 Uhr in Münster

[Aktuelle Rechtsfragen in der Kindertagespflege](#)

[Digitales Seminar](#)

[Fortbildung](#)

12.09.2022, 10:00 Uhr - 15:00 Uhr in - DIGITALES SEMINAR -

### Online anmelden

[https://www.lwl-bildung.de/  
detail?seminar=43938](https://www.lwl-bildung.de/detail?seminar=43938)

### Veranstaltungsnummer

22-0601-422-0001-0001

### Datum

14.03.2022

### Anmeldeschluss

14.02.2022

### Ort

Online

- DIGITALES SEMINAR -  
[Karte und Routenplaner](#)

### Teilnehmendenkreis

Fachberater:innen der  
Kindertagespflege

### Teilnehmendenzahl

20

### Kosten

56,00 € Teilnahmeentgelt  
**inkl. gesetzl.  
Umsatzsteuer**

**Wir über uns**

Der Landschaftsverband Westfalen-Lippe (LWL) steht für erstklassige Fortbildungen im Bereich Kinder- und Jugendhilfe sowie im Fachgebiet Suchthilfe. Durch die Kombination bewährter und innovativer Methoden bieten wir den Teilnehmerinnen und Teilnehmern die Möglichkeit, beruflich und persönlich zu wachsen. Mit unseren praxisorientierten Angeboten fördern wir den Erfahrungsaustausch in unserer Region. Was uns auszeichnet? Hochwertige Wissensvermittlung zu fairen Konditionen.

[www.lwl-bildung.de](http://www.lwl-bildung.de)